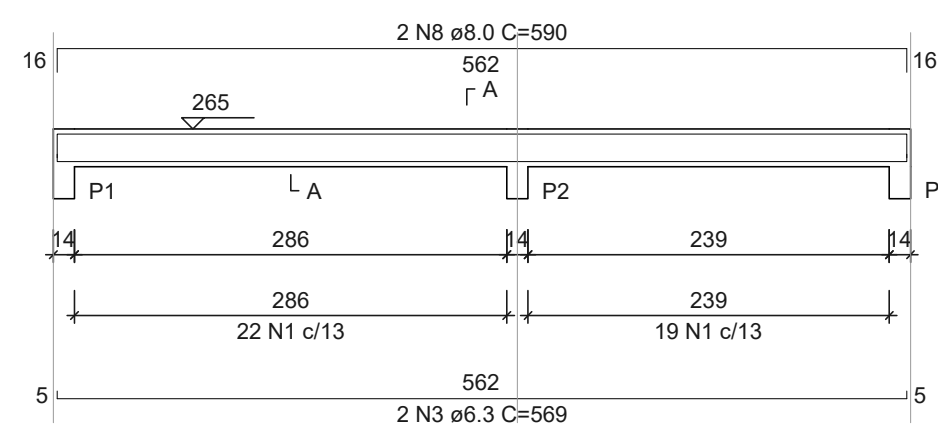
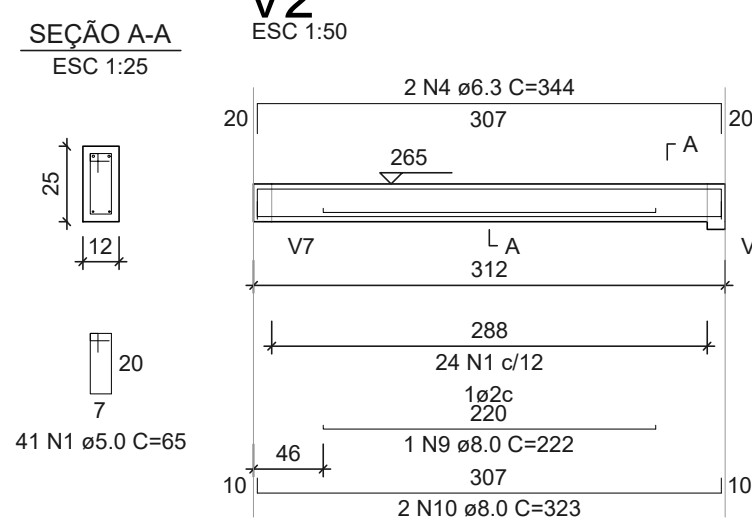


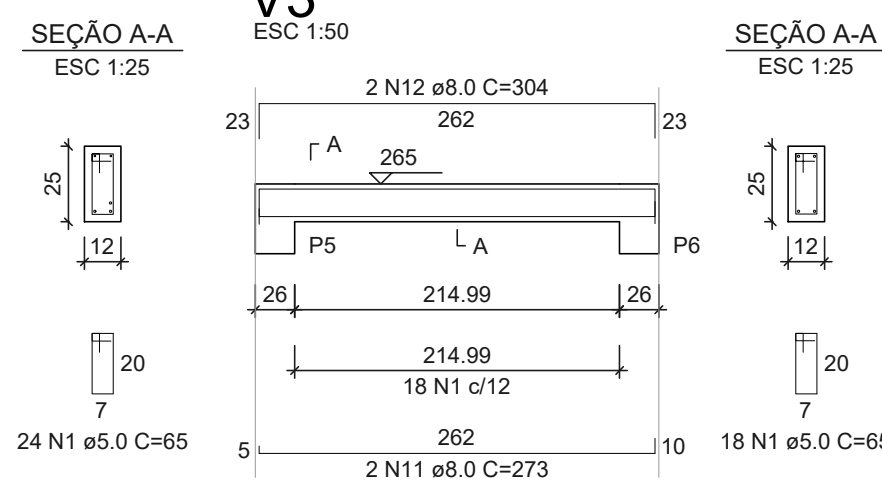
V1
ESC 1:50



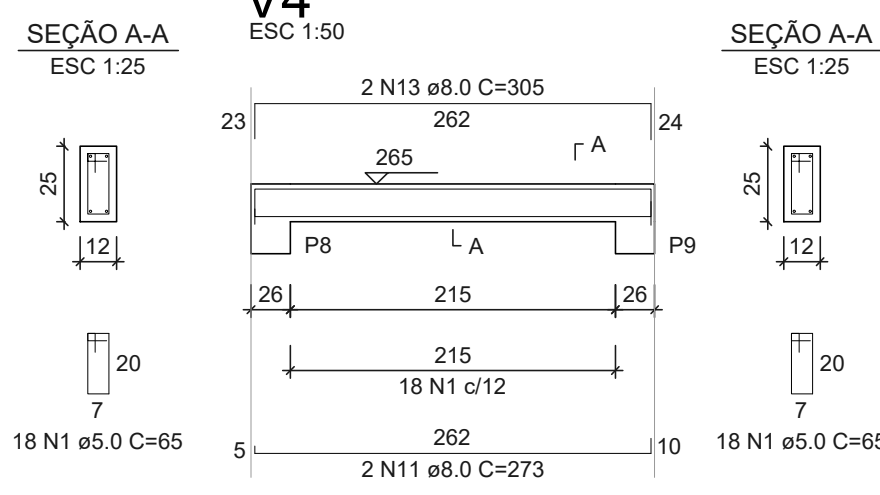
V2
ESC 1:50



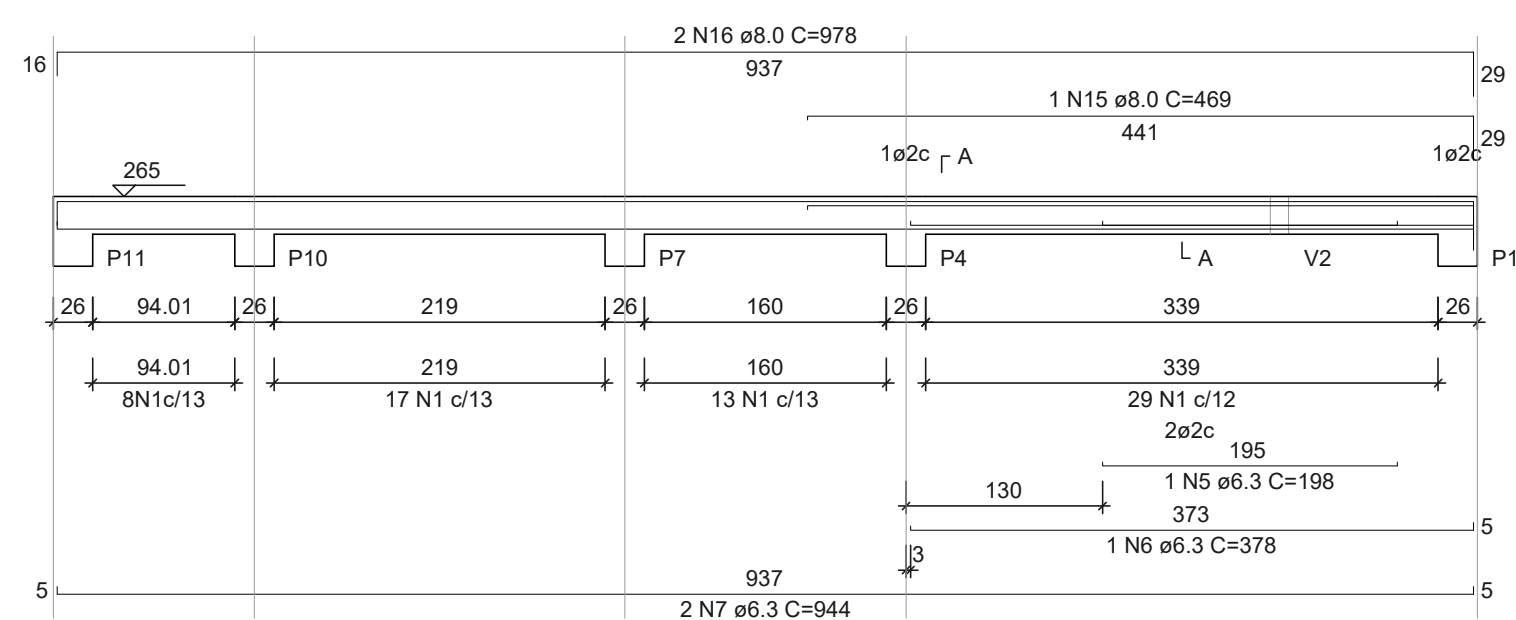
V3
ESC 1:50



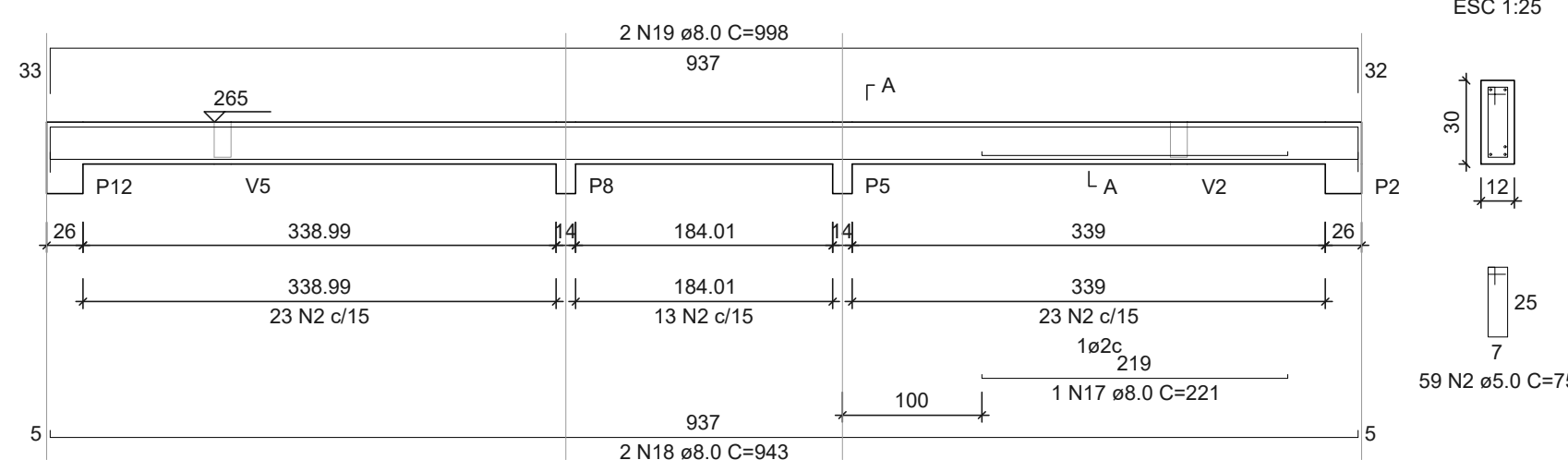
V4
ESC 1:50



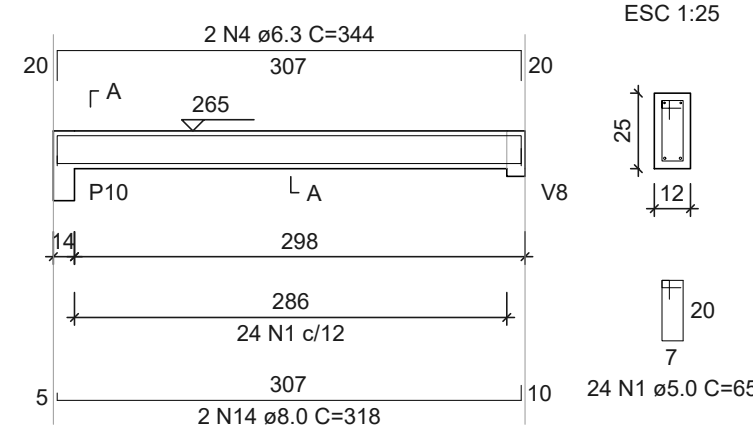
V7
ESC 1:50



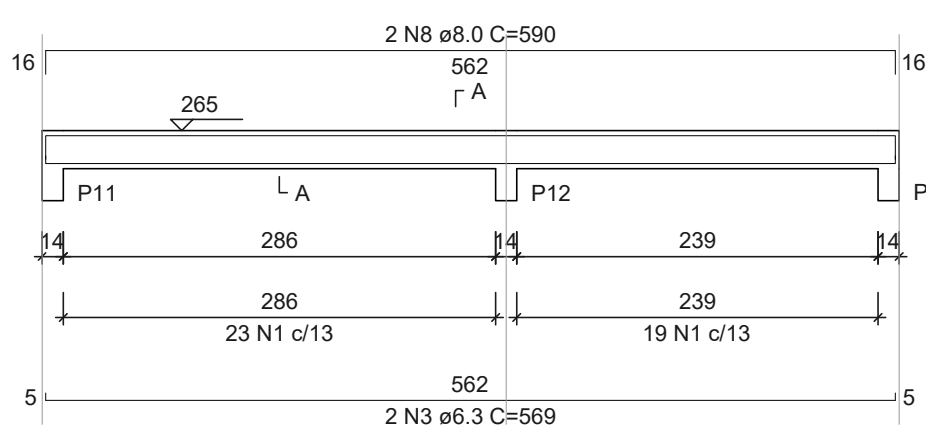
V8
ESC 1:50



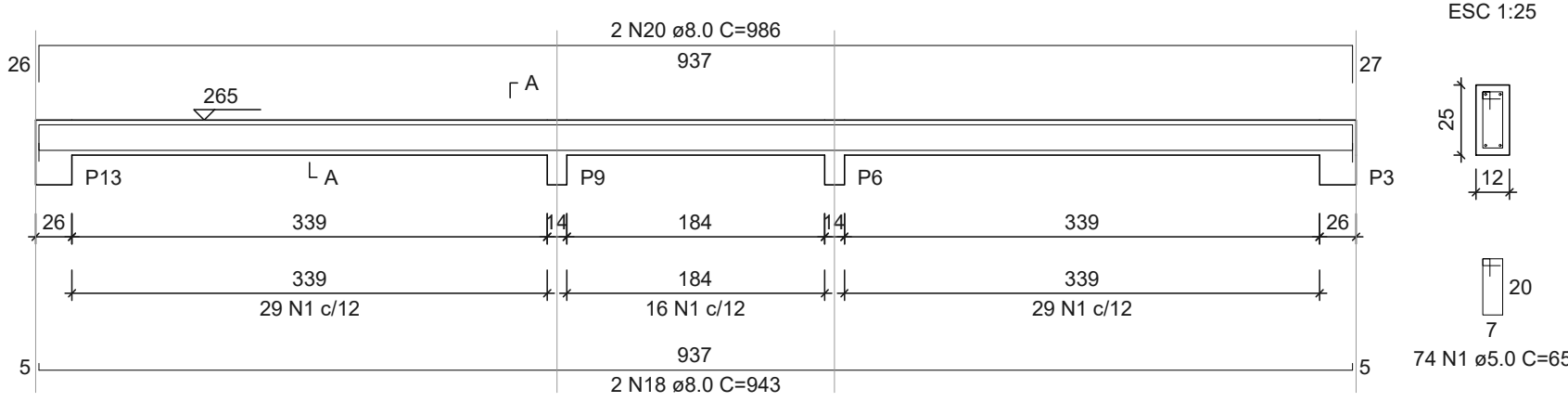
V5
ESC 1:50



V6
ESC 1:50



V9
ESC 1:50



RELAÇÃO DO AÇO - VIGAS NÍVEL 1 TETO

AÇO	N	DIAM (mm)	QUANT	C.UNIT (cm)	C.TOTAL (cm)
CA60	1	5.0	308	65	20020
	2	5.0	59	75	4425
CA50	3	6.3	4	569	2276
	4	6.3	4	344	1376
	5	6.3	1	198	198
	6	6.3	1	378	378
	7	6.3	2	944	1888
	8	8.0	4	590	2360
	9	8.0	1	222	222
	10	8.0	2	323	646
	11	8.0	4	273	1092
	12	8.0	2	304	608
	13	8.0	2	305	610
	14	8.0	2	318	636
	15	8.0	1	469	469
	16	8.0	2	978	1956
	17	8.0	1	221	221
	18	8.0	4	943	3772
	19	8.0	2	998	1996
	20	8.0	2	986	1972

RESUMO DO AÇO

AÇO	DIAM (mm)	C.TOTAL (m)	PESO + 0% (kg)
CA50	6.3	61.2	15
	8.0	165.6	65.3
CA60	5.0	244.5	37.7
PESO TOTAL (kg)			
CA50	80.3		
CA60	37.7		

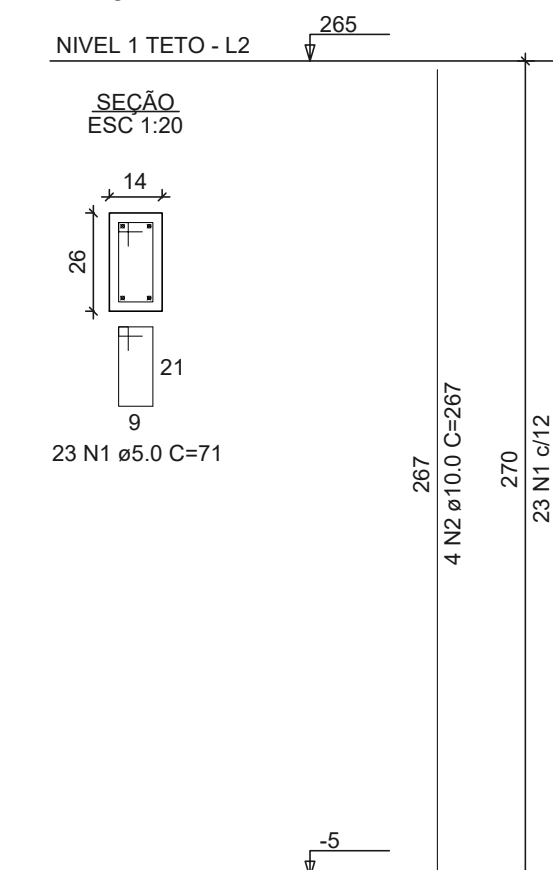
Volume de concreto (C-20) = 1.78 m³
Área de forma = 32.67 m²

ATENÇÃO:

Prever armaduras de esperas e respectivos pilares de amarração das paredes laterais junto ao telhado (oitão), conforme método construtivo empregado.

Prever eventuais estruturas adicionais de pilares e viga para o telhado, conforme método construtivo empregado.

P1=P2=P3=P4=P5=P6=P7=
=P8=P9=P10=P11=P12=
=P13



RELAÇÃO DO AÇO - PILARES NÍVEL 1 TETO

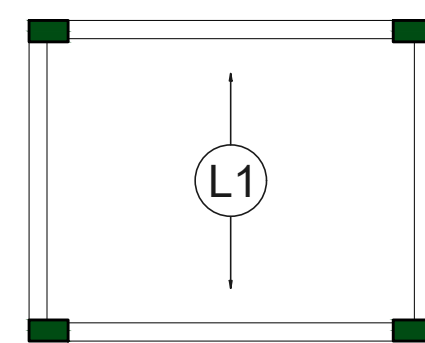
13xP1

AÇO	N	DIAM (mm)	QUANT	C.UNIT (cm)	C.TOTAL (cm)
CA60	1	5.0	299	71	21229
CA50	2	10.0	52	267	13884

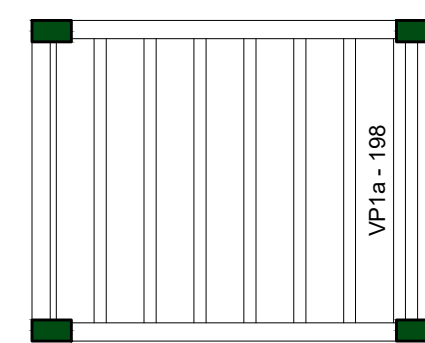
RESUMO DO AÇO

AÇO	DIAM (mm)	C.TOTAL (m)	PESO + 0% (kg)
CA50	10.0	138.8	85.6
CA60	5.0	212.3	32.7
PESO TOTAL (kg)			
CA50	85.6		
CA60	32.7		

Volume de concreto (C-20) = 1.28 m³
Área de forma = 28.08 m²



Armação positiva das lajes do pavimento Nivel 1 Teto
escala 1:50



Planta de vigotas pré-moldadas
escala 1:50



REVISÃO 00: EMISSÃO INICIAL

DATA: 18/09/2025

PREFEITURA MUNICIPAL DE DOM FELICIANO

Obra: **Novo PAC FHNIS Sub50**

Responsável Técnica: Engenheiro Civil Wagner da Silva Santos - CREA-RS 243.160
Fone: (51) 99835-1576 | e-mail: wagners.civil@gmail.com

Proprietário: Município de Dom Feliciano | CNPJ (Prefeitura): 88.601.943/0001-10
Rua Borges de Medeiros, 279, Centro, Dom Feliciano/RS | CEP: 96190-000

Planta: **PROJETO ESTRUTURAL PLANTA DE ARMADURAS NÍVEL 1 TETO**

Área: **53,41 m²**

Prancha: **02/08**

Data: **18/09/2025** Escala: **INDICADA**