

CIRCUITOS Nº	QUANTIDADE DE EQUIPAMENTOS					TENSÃO (V)	POTÊNCIA INSTALADA	DISTRIBUIÇÃO NAS FASES (W)			FATOR DE POTÊNCIA	COMENTÁRIOS	DE	CONDIÇÃO	CONDUTOR (mm²)			FINALIDADE	
	100V	200V	300V	400V	500V			A	B	C					FASE	NEUTRO	PROTEÇÃO		
LI-01						ESPECIAL	300	-	-	0,95	3,30	TRAF. (C)	-	-	C-100	4,0	4,0	4,0	ILUMINAÇÃO POSTES (D)
LI-02							800	-	-	0,95	4,74	TRAF. (C)	-	-	C-100	4,0	4,0	4,0	ILUMINAÇÃO DESTAQUE CASA DE CULTURA
LI-03							810	-	-	0,95	3,98	TRAF. (C)	-	-	C-100	4,0	4,0	4,0	ILUMINAÇÃO DESTAQUE CASA DE CULTURA
LI-04						SANIT	300	300	-	0,95	1,14	TRAF. (C)	-	-	2,5	2,5	2,5	ILUMINAÇÃO SANITÁRIOS	
TRAF-05							1000	-	-	0,95	4,78	TRAF. (C)	-	-	4,0	4,0	4,0	TOMADA DE USO GERAL TRIFÁSICA - TOTEM	
TRAF-06							3000	1000	1000	1000	0,95	4,80	TRAF. (C)	-	-	4,0	4,0	4,0	TOMADA DE USO GERAL TRIFÁSICA - TOTEM
TRAF-07							1000	-	-	0,95	4,78	TRAF. (C)	-	-	4,0	4,0	4,0	TOMADA DE USO GERAL TRIFÁSICA - TOTEM	
TRAF-08							3000	1000	1000	1000	0,95	4,80	TRAF. (C)	-	-	4,0	4,0	4,0	TOMADA DE USO GERAL TRIFÁSICA - TOTEM
AL-09							-	-	-	-	-	TRAF. (C)	-	-	3,5	3,5	3,5	ALIMENTADOR DA CASA DE CULTURA	
AL-10							-	-	-	-	-	TRAF. (C)	-	-	3,5	3,5	3,5	ALIMENTADOR ESPERA NA QUADRA	
RESERVA							-	-	-	-	-	-	-	-	-	-	-	RESERVA	
RESERVA							-	-	-	-	-	-	-	-	-	-	-	RESERVA	
RESERVA							-	-	-	-	-	-	-	-	-	-	-	RESERVA	
TOTAL							1000	3000	3000	3000	0,95	11,37							

CARGA INSTALADA: 10,00 kW CARGA APLICADA: 11,37 kW SUBREDE: ALIMENTADOR: 100V TRIFÁSICA

FATOR DE CORREÇÃO: 0,95 CORREÇÃO NOMINAL: 300 AQUELAMENTO: 100V TRIFÁSICA

TENSÃO REDE: 220 V CA TENSÃO DE TRABALHO: 127V TRIFÁSICA

TIPO PAINEL ELÉTRICO DE EMBEUTIR COM BARRAMENTOS EM COBRE 90% DE PUREZA, COM CAPACIDADE DE CONDUTÃO 15 VÍDEAS A CORRENTE NOMINAL DO DILATADOR GERAL, COM DILATADOR GERAL.

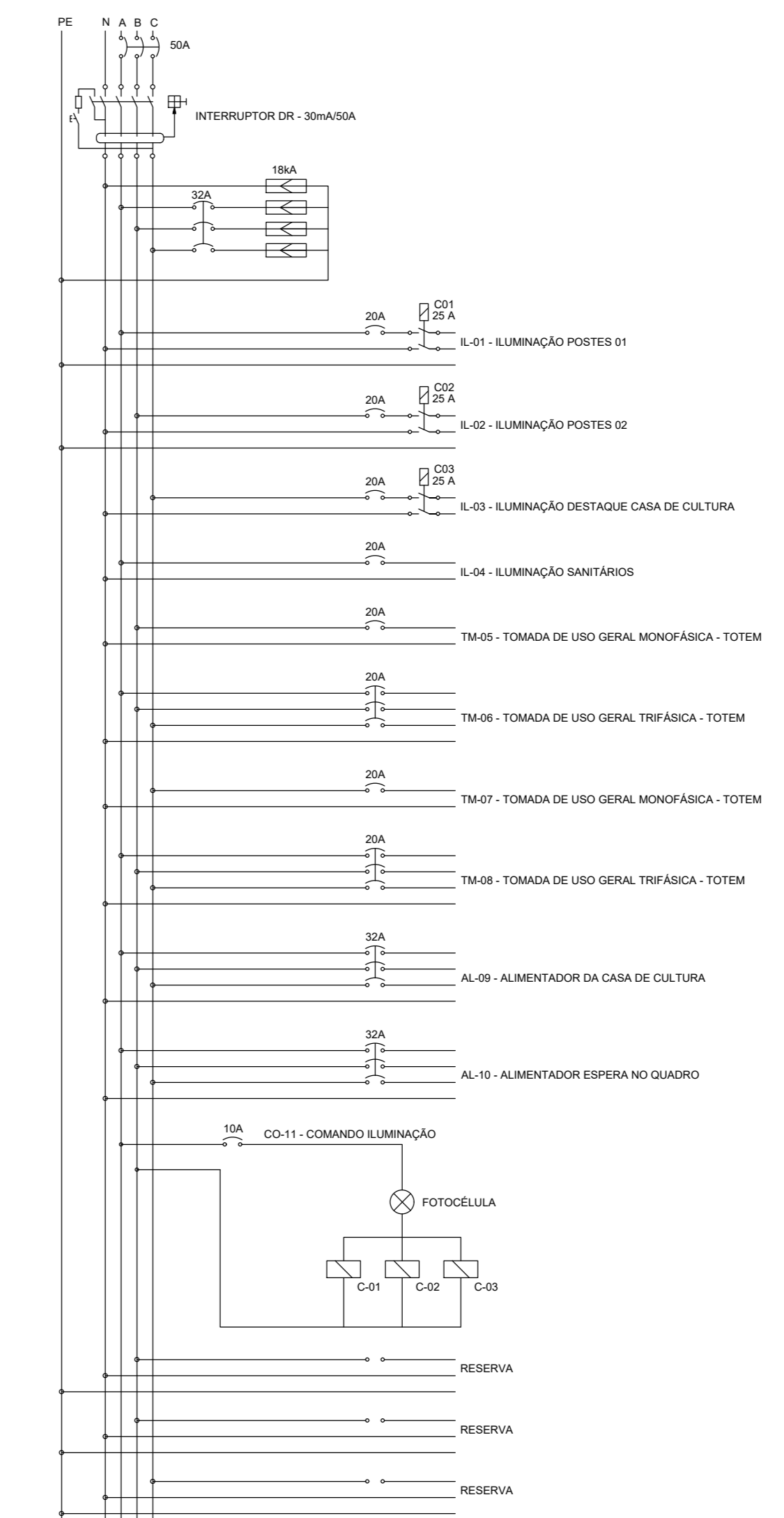
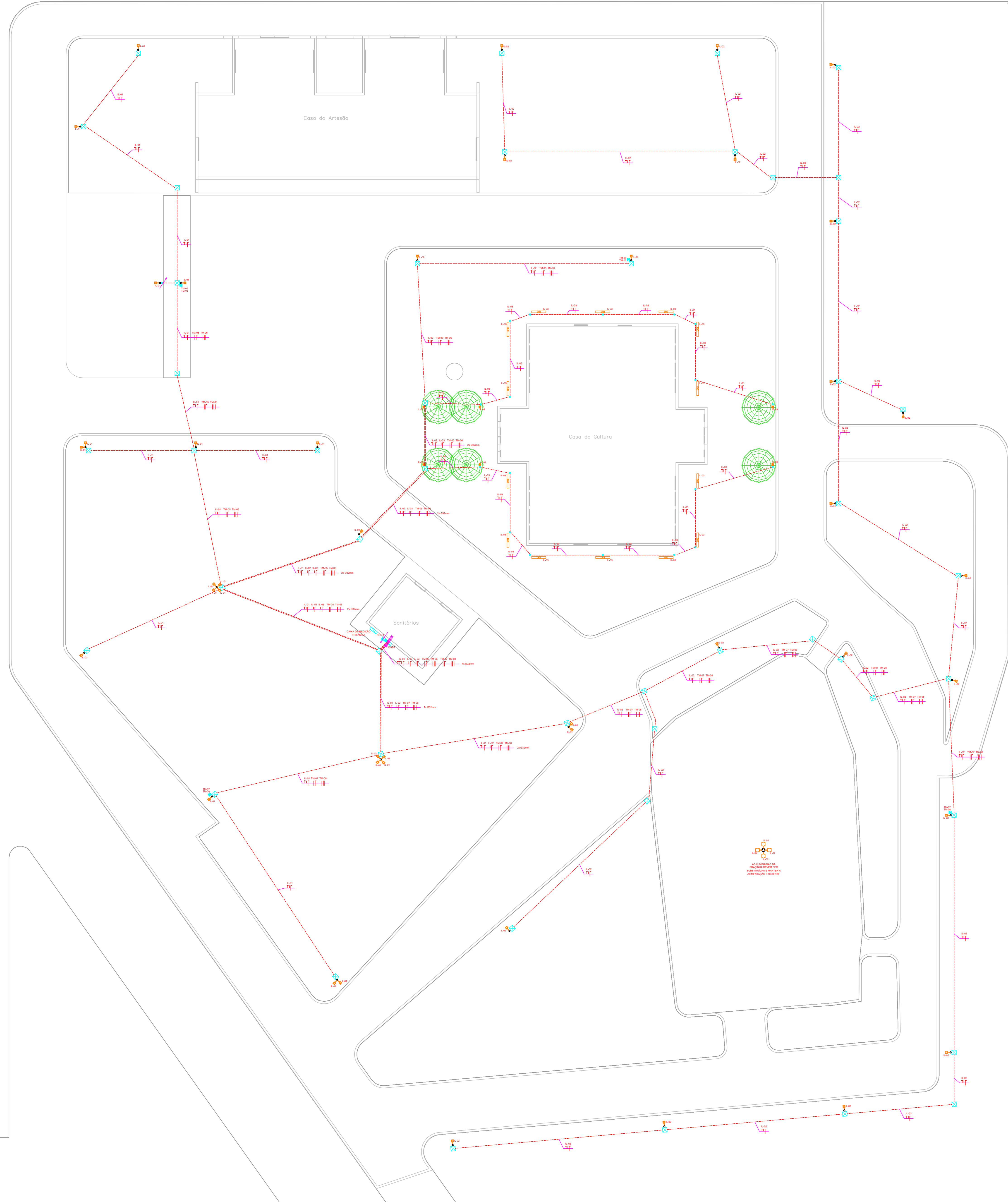


DIAGRAMA TRIFILAR QGBT

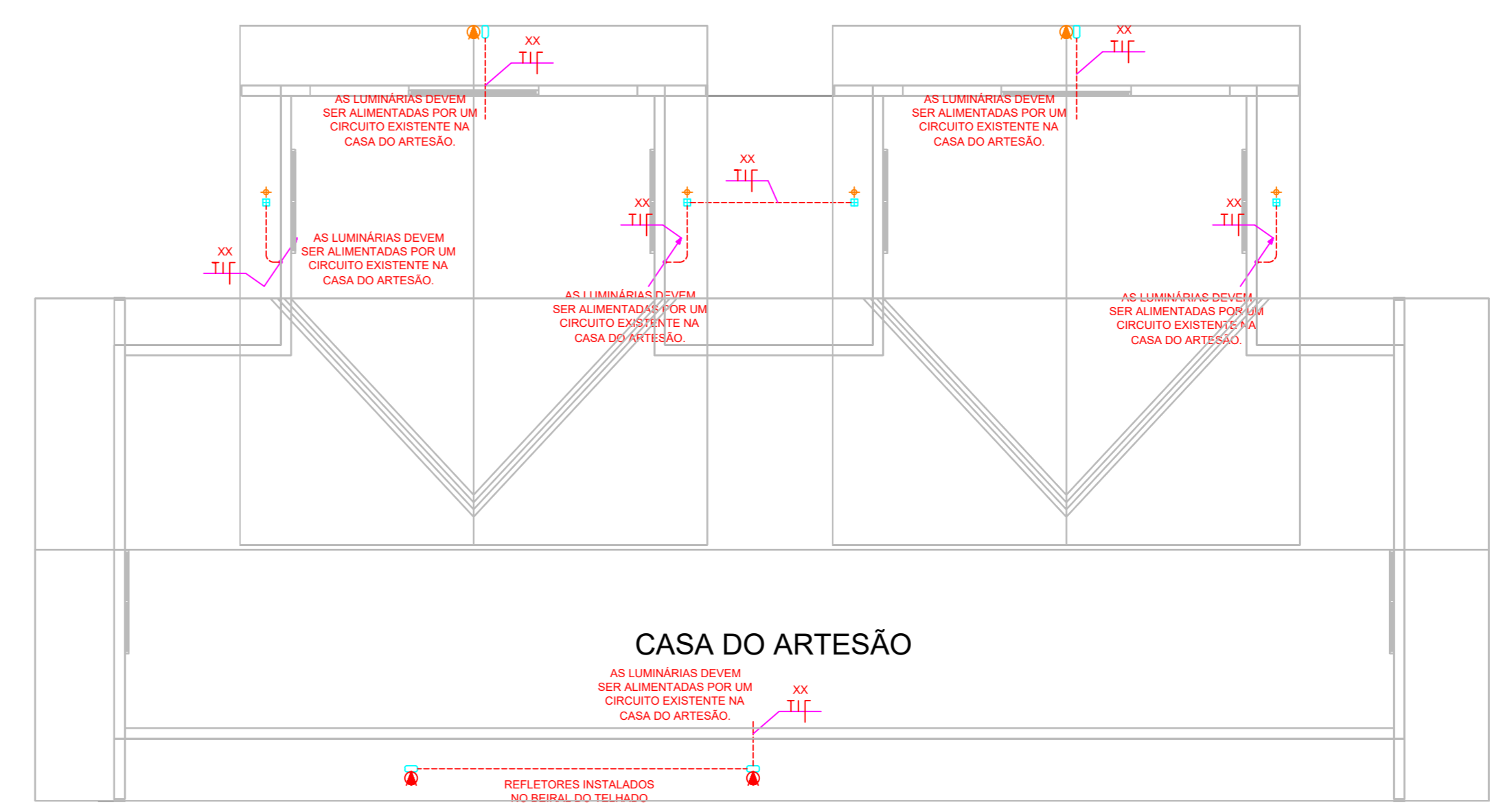
LEGENDA	
PLANTA DE ILUMINAÇÃO	
	LUMINÁRIA DE EMBEUTIR NO SOLO LED LINEAR 40x100mm
	LUMINÁRIA DE EMBEUTIR NO SOLO LED SPOT 100x100mm
	REFLETOR LED 30W EMBEUTIDO NO SOLO DIRECIONADO PARA A COPA DAS ÁRVORES
	REFLETOR LED 20W INSTALADO NO BERNAL DO TELHADO, DIRECIONADO PARA O PASSADOURO
	REFLETOR LED 20W INSTALADO NO BERNAL DO TELHADO, DIRECIONADO PARA A FACADA DA EDIFICAÇÃO
	LUMINÁRIA STREET LIGHT DE 30W, INSTALADA EM POSTES H=4,0m
	LUMINÁRIA STREET LIGHT DE 30W, INSTALADA EM POSTE EXISTENTE
	TÓTEM PAINEL ELÉTRICO EMBEUTIDO NA ALVENARIA COM 1 TOMADA 3P+T DE 20A E 1 TOMADA 3P+T DE 15A
	CONDALITE DE ALUMÍNIO PUNDO O TAMPA CUBO
	FOTOCÉLULA A INSTALAR EM CONDALITE
	CAIXA SUBTERRÂNEA EM ALVENARIA COM 20A, INTERNAS E JANGUAS 80x80, COM TAMPA DE CONCRETO
	CAIXA DE PASSAGEM EMBEUTIDA NO SOLO DE PVC 100x100mm
	POSTE METÁLICO DE 4,0 m AL. A INSTALAR COM REJALAS CONFORME NÚMERO DE LUMINÁRIAS NO POSTE
	POSTE EXISTENTE A SER MANTIDO, PREVER ROMEITE REPROFIT DAS REJALAS EXISTENTES
	QUADRO GERAL DE BAIXA TENSÃO - ALIMENTAÇÃO VEM ORIENTADAMENTE DA MEDIÇÃO
	CAIXA DE MEDIÇÃO TRIFÁSICA TIPO 300x300x100mm
	ELETRODUTO DE PVC CORRUGADO REFORÇADO EMBEUTIDO NO SOLO, 40cm DE PROFUNDIDADE
	CONDUTORES TERRA, RETORNO FASE E NEUTRO 1/2" SUPERIOR INDICA CIRCULO E 1/4" INFERIOR A BOLA DO CABO EM mm²
	ELETRODUTO E ELETROVAIA QUE SERVE DO DEVERE

NOTAS - ELÉTRICA

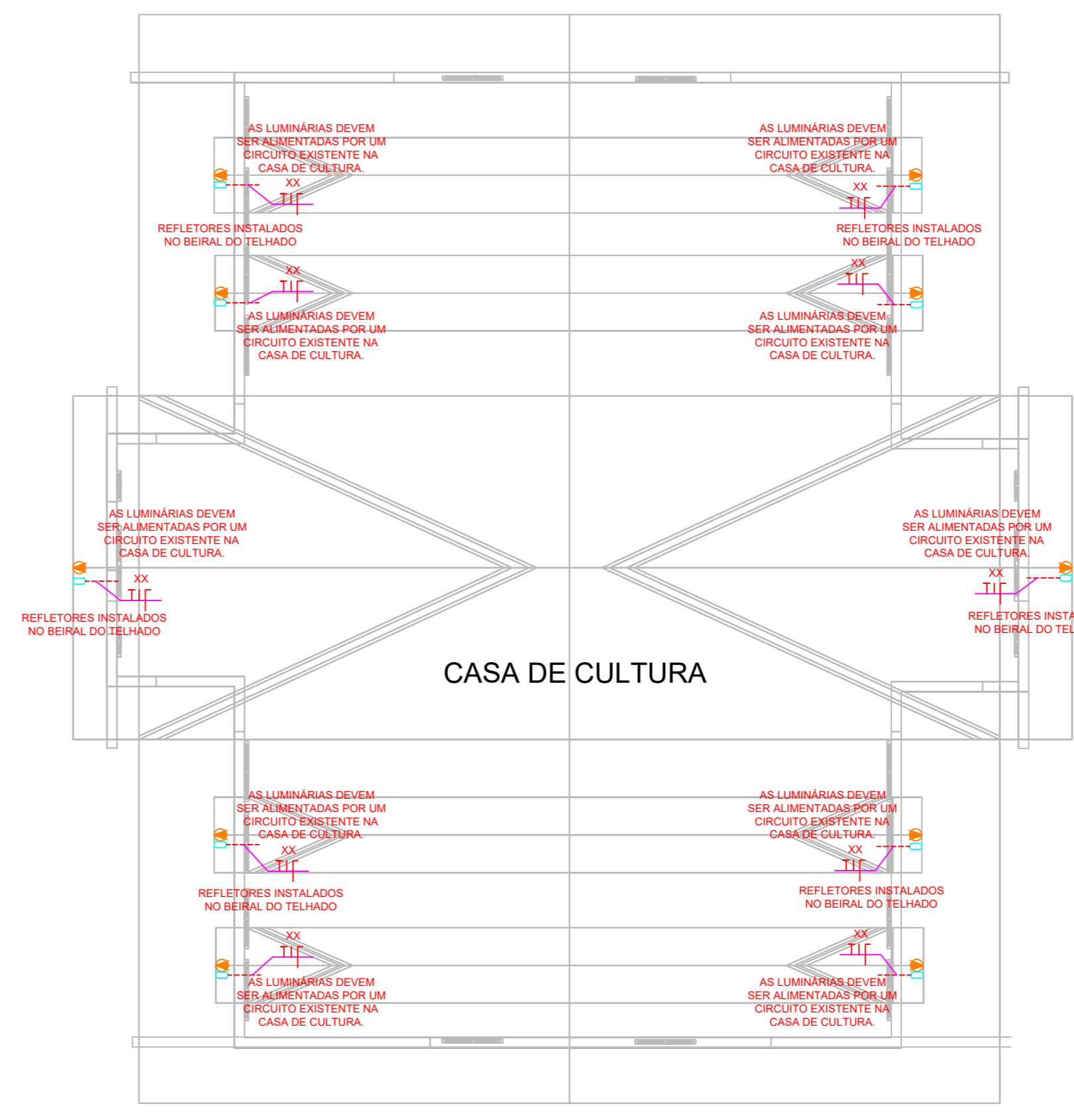
- TODOS OS ELETRODUTOS TERÃO DIÂMETRO NOMINAL DE 1" (Ø32mm) QUANDO NÃO INDICADO.
- TODOS OS ELETRODUTOS APARENTES EM ÁREAS COBERTAS DEVERÃO SER DE PVC RÍGIDO.
- OS CONDUTORES SEM SEÇÃO INDICADA SERÃO DE 4,0 mm².
- COMO OS CONDUTORES SERÃO INSTALADOS EM ELETRODUTOS ENTERRADOS NO SOLO, TODOS OS CONDUTORES DE DEVERÃO TER ISOLAÇÃO EPR 0,6/1 kV 95°C, CONFORME O SEGUINTE CÓDIGO DE CORES: FASE-VERMELHA, FASE-AMARELA, FASE-VERDE, NEUTRO-AZUL, CLARO, TERRA-VERDE.
- AS EMENDAS DO SERÃO ACEITAS EM CAIXAS DE PASSAGEM OU DERAIVAÇÃO, DEVENDO SEREM ISOLADAS COM FITA ISOLANTE ANTI-CHAMA.
- SERÁ ADOPTADO UM CONDUTOR DE PROTEÇÃO PARA CADA CINCO CIRCUITOS ATENDENDO AOS ITENS 5.1.2.3.1 E 5.1.5 DA NORMA NBR 5410 - INSTALAÇÕES ELÉTRICAS DE BAIXA TENSÃO.
- VER MEMORIAL DESCRITIVO.
- DEVERÁ SER REALIZADA TODA ESCAVAÇÃO MANUAL, DEVIDO A NÃO DANIFICAR NADA DE POSSÍVEIS INTERFERÊNCIAS NO SOLO.
- DEVERÁ SER INSTALADA CAIXA DE MEDIÇÃO TRIFÁSICA 300A, CONFORME PADRÃO EQUATORIAL.



PLANTA BAIXA PRAÇA CENTRAL



PLANTA BAIXA - CASA DO ARTESÃO



PLANTA BAIXA - CASA DE CULTURA

REV.	DATA	EMISSÃO INICIAL	DESCRÇÃO	MSC	LMB
01					
02					
03					
04					
05					
06					
07					
08					
09					
10					
11					
12					
13					
14					
15					
16					
17					
18					
19					
20					

PREFEITURA MUNICIPAL DE DOM FELICIANO  
AV BORGES DE MEDEIROS, 279 - CENTRO DE DOM FELICIANO-RS  
FONE: 51 3677-1317

**MK ENGENHARIA**  
PORTO ALEGRE, RS  
FONE: (51) 98942-0771  
WWW.ENGMK.COM.BR

ENG. ELETRICISTA LEONARDO M. BRASIL  
CREA: RS248525

PREFEITURA MUNICIPAL DE DOM FELICIANO  
CNPJ: 88.601.943/0001-10

PROJETO DE INSTALAÇÃO BAIXA TENSÃO  
ESCALA: 1/100

PLANTA BAIXA - VISTA SUPERIOR  
DATA: JUNHO/2026

ARQUIVO: MK-PMF-014-CULTURA-01.DWG